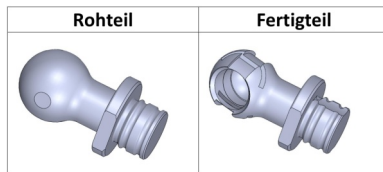


1. Wolf TSM 280R CNC - Vorführmaschine mit Roboterbeladung



Rundtaktmaschine Wolf TSM 280R CNC

- CNC gesteuert
- Mögliche simultane Bearbeitungsprozesse: Fräsen, Bohren, Überdrehen, Einstechen, Konturdrehen sowie Querbearbeitungsprozesse
- Be- und Entladeroboter (Stäubli)
- Auslaufband mit Teileselektionierer RS600
- Kraft & Bauer Feuerlöschanlage
- Nordmann Werkzeugüberwachung mit 5 Modulen
- Kistenliftsystem zur Beladung des Schwingfördertopf
- Aktuell zur Nachbearbeitung von Kugelpfannen-Rohteilen eingerichtet (Ø 17 mm)
- Zuführtopf mit Wechselstücke für Ø 17 & Ø 24 mm
- Monoblockspannhebel für Kugel-Ø 17 mm
- Robotergreifspannbacken für Kugel-Ø 17 mm & Ø 24mm
- Problemlose Umrüstung auf unterschiedlichste Teile möglich
- Flexibel einsetzbar



Fertigungsbeispiele

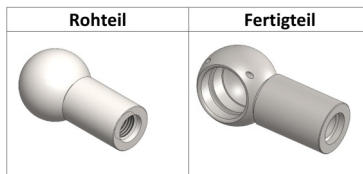


2. Wolf TSM 280R CNC - Vorführmaschine mit Roboterbeladung

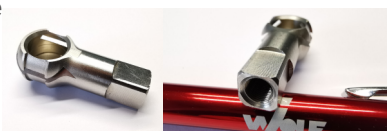


Rundtaktmaschine Wolf TSM 280R CNC

- CNC gesteuert
- Mögliche simultane Bearbeitungsprozesse: Fräsen, Bohren, Überdrehen, Einstechen, Konturdrehen sowie Querbearbeitungsprozesse
- Be- und Entladeroboter (Stäubli)
- Auslaufband mit Teilevereinzelung & Sortiereinheit
- Kraft & Bauer Feuerlöschanlage
- Nordmann Werkzeugüberwachung mit 5 Modulen
- Kistenliftsystem zur Beladung des Schwingfördertopf
- Aktuell zur Nachbearbeitung von Kugelpfannen-Rohteilen eingerichtet (Ø 16,5 mm)
- Zuführtopf mit Wechselstücke für Ø 16,5 mm
- Monoblockspannhebel für Kugel-Ø 16,5 mm
- Robotergreifspannbacken für Kugel-Ø 16,5 mm
- Problemlose Umrüstung auf unterschiedlichste Teile möglich
- Flexibel einsetzbar



Fertigungsbeispiele



Kontakt

Wolf Maschinenbau AG
Wilhelm-Maybach-Str. 2
74336 Brackenheim
Telefon: +49 7135 93698-0

wolf.vertrieb@wolf-rtm.de
www.wolf-rtm.de

Wolf rotary transfer machine precision by the second.



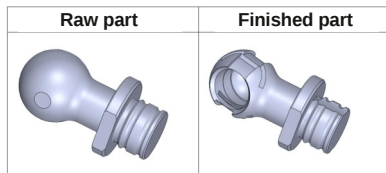
Ready to use & preconfigured Wolf TSM

Available
at short
notice!

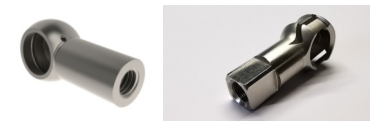
1. Wolf TSM 280R CNC - Demonstration machine with robot loading



- Rotary transfer machine Wolf TSM 280R CNC (year 2020)
- CNC controlled
 - Possible simultaneous machining processes: milling, drilling, turning, grooving, contour turning and transverse machining processes.
 - Stäubli Robot for loading and unloading
 - Outfeed conveyor with part selector RS600
 - Kraft & Bauer fire extinguishing system
 - Nordmann tool monitoring system with 5 modules
 - crate lift system for loading the vibratory bowl feeder
 - Currently set up for finishing of ball socket blanks (\varnothing 17 mm)
 - Feeding bowl with change pieces for \varnothing 17 & \varnothing 24 mm
 - Monobloc clamping lever for ball \varnothing 17 mm
 - Robot gripping jaws for ball \varnothing 17 mm & \varnothing 24 mm
 - Problem-free changeover to a wide variety of parts possible
 - Can be used flexibly



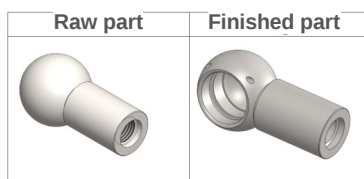
Production examples



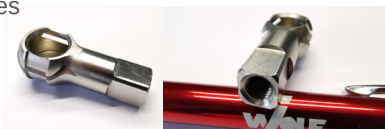
2. Wolf TSM 280R CNC - Demonstration machine with robot loading



- Rotary transfer machine Wolf TSM 280R CNC (year 2017)
- CNC controlled
 - Possible simultaneous machining processes: milling, drilling, overturning, grooving, contour turning as well as transverse machining processes
 - Stäubli Robot for loading and unloading
 - Outfeed conveyor with parts separation & sorting unit
 - Kraft & Bauer fire extinguishing system
 - Nordmann tool monitoring with 5 modules
 - Crate lift system for loading the oscillating conveyor bowl
 - Currently set up for reworking ball socket raw parts (\varnothing 16,5 mm)
 - Feeding bowl with changeover pieces for \varnothing 16.5 mm
 - Monobloc clamping lever for ball \varnothing 16.5 mm
 - Robot gripper clamping jaws for ball \varnothing 16.5 mm
 - Problem-free conversion to the most varied parts possible
 - Can be used flexibly



Production examples



Contact

Wolf Maschinenbau AG
Wilhelm-Maybach-Str. 2
74336 Brackenheim
Telephone: +49 7135 93698-0

wolf.vertrieb@wolf-rtm.de
www.wolf-rtm.de