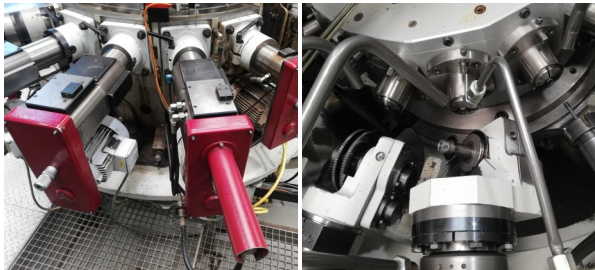


1. Rundtaktmaschine (Hydromat) Pfiffner HB32-45/16, BJ 1997, S/N 298, Inv/N 1616



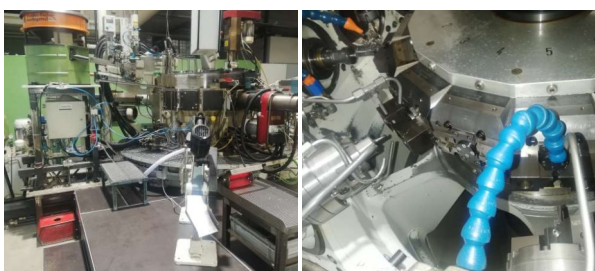
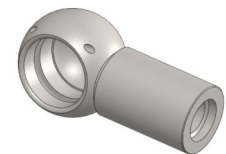
- 13 Bearbeitungsstationen
- Pfiffner Hydromat Steuerung
- Stangenlader 0433, Länge 3m
- Maschinenleistung 40 kW
- Separates Hydraulikaggregat Bosch
- Späneförderer Knoll 450K- 1, BJ 1997, S/N 31522
- Schmierstoffaufbereitung Müller CL206-B, S/N 206005
- Separate Späneentsorgung Knoll
- 2006: Umbau der Maschine für die Produktion von geschlitzten Kugelfanzen
- 2015: Erweiterung der Maschinenkonfiguration um das SW-Fräsen
- Fertigung verschiedener Typen möglich
- Übernahme einer großen Anzahl von Werkzeugen möglich



2. Rundtaktmaschine Pfiffner HB32/16, BJ 2002, S/N 395, Inv/N 1613



- 6 Bearbeitungsstationen
- Siemens-Steuerung
- Vorgeschalteter Fischer-Trenntopf
- Festo Zuführung
- Materialabfuhrband
- Späneförderer Knoll 450K-1, BJ 2004, S/N 220394
- Späneaufbereitung mit Auswurf
- Maschinenleistung 40 kW
- Separater Steuerschrank
- Separates Hydraulikaggregat Bosch



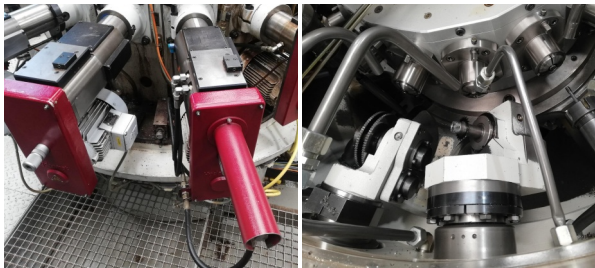
Wolf rotary transfer machine precision by the second.



Ready to use & preconfigured!

Available
at short
notice!

1. Rotary transfer machine (Hydromat) Pfiffner HB32-45/16, BJ 1997, S/N 298, Inv/N 1616



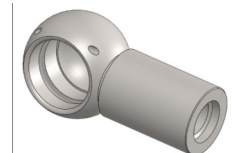
- 13 processing stations
- Pfiffner Hydromat control
- Bar loader 0433, length 3m
- Machine power 40 kW
- Separate hydraulic power unit Bosch
- Chip conveyor Knoll 450K- 1, BJ 1997, S/N 31522
- Lubricant preparation Müller CL206-B, S/N 206005
- Separate chip removal Knoll
- 2006: Modification of the machine for the production of Slotted ball cups
- 2015: Extension of the machine configuration by SW-milling
- Production of different types possible
- Transfer of a large number of tools possible



2. Rotary transfer machine Pfiffner HB32/16, BJ 2002, S/N 395, Inv/N 1613



- 6 processing stations
- Siemens control
- Upstream Fischer separating pot
- Festo feed handling
- Material discharge belt
- Chip conveyor Knoll 450K-1, BJ 2004, S/N 220394
- Chip processing with ejection
- Machine power 40 kW
- Separate control cabinet
- Separate hydraulic power unit Bosch



Contact

Wolf Maschinenbau AG
Wilhelm-Maybach-Str. 2
74336 Brackenheim
Telephone: +49 7135 93698-0

wolf.vertrieb@wolf-rtm.de
www.wolf-rtm.de